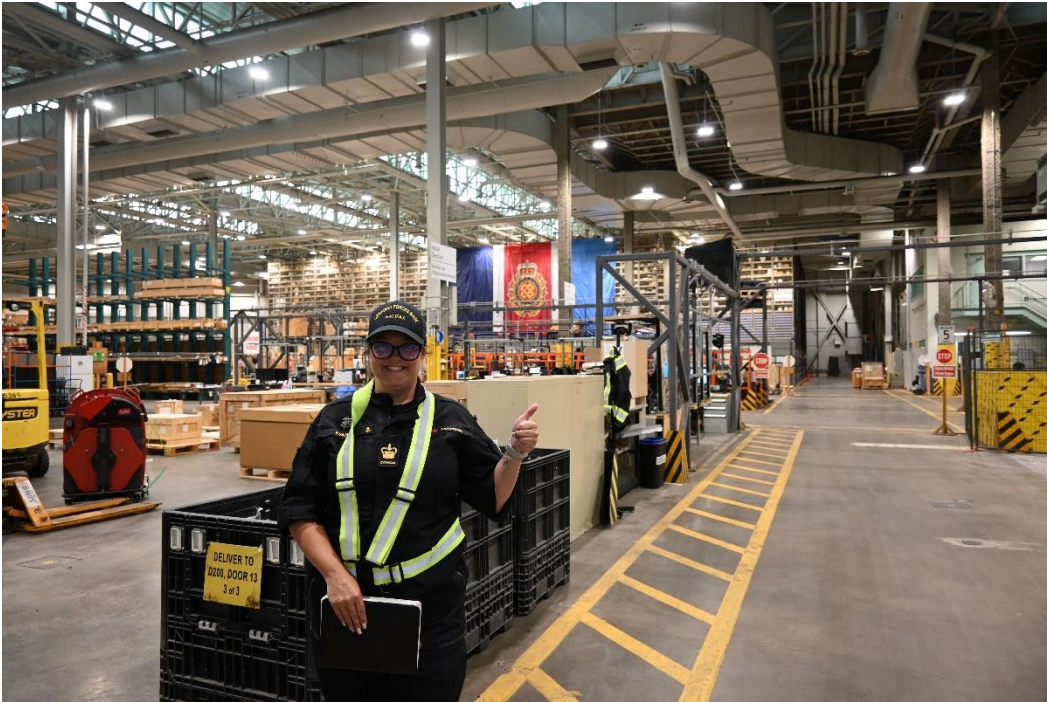


Pleins feux sur les services de la base : Entrepôt principal D206 de la Division du contrôle du matériel des Services logistiques de la base



Combien de personnes travaillent à l'entrepôt principal D206 de la Division du contrôle du matériel des Services logistiques de la base?

L'équipe de l'entrepôt principal D206 dispose d'un effectif d'environ 70 employés, composé d'un mélange de militaires et de civils.

Quels types d'activités se déroulent dans l'entrepôt principal D206?

La Division du contrôle du matériel (DCM) des Services logistiques de la base gère les services de soutien du matériel, notamment le traitement des commandes de matériel, l'identification, l'inspection, l'entreposage, la distribution, l'expédition et l'élimination au profit des FMAR(A) et de ses unités intégrées et hébergées. L'une des installations de la division, l'entrepôt principal D206, comporte cinq (5) sections principales : Services d'emballage et d'empaquetage, distribution, livraison en zone avancée, retour du matériel et réceptions.

La section des services d'emballage et d'empaquetage de l'entrepôt veille à ce que le matériel du Système d'approvisionnement des Forces canadiennes (SAFC) soit emballé et empaqueté en respectant le niveau de protection nécessaire pour éviter tout dommage au cours du processus de distribution. La section dispose d'une nouvelle boîte EZ, une machine à découpe de boîte automatisée, qui permet à ses employés de fabriquer des boîtes en carton de la taille exacte requise, ce qui assure un emballage efficace et efficient.

Lorsqu'un navire ou une unité commande du matériel, les techniciens de l'entrepôt le sortent de l'entrepôt et le placent dans la section de la distribution. La section de la distribution de l'entrepôt

distribue ensuite le matériel aux unités qui en font la demande. Une fois distribué, le matériel est soit transféré à la section de livraison en zone avancée, soit conservée au centre de distribution de la flotte jusqu'à ce qu'un technicien en gestion du matériel (magasinier) de l'unité vienne le chercher.

L'équipe de livraison en zone avancée de l'entrepôt se charge du transport de tout le matériel local qui doit être déplacé, soit vers l'unité désignée, soit vers l'un des entrepôts externes. Elle effectue des expéditions quotidiennes entre Stadacona, Shearwater, Willow Park, ainsi que la distribution de courrier. Elle assure non seulement les livraisons, mais également le ramassage des articles destinés à l'entrepôt.

La section de retour du matériel de l'entrepôt accepte les biens utilisables et inutilisables du SAFC qui proviennent des navires et des comptes clients d'approvisionnement.

Enfin, la section des réceptions reçoit les articles dans le SIGRD, les range dans des bacs et les place à un endroit où un autre technicien de l'entrepôt peut les placer dans les aires d'entreposage qui leur sont assignées ou désignées. L'équipe de la section des réceptions reçoit également les nouveaux articles provenant de contrats gouvernementaux, veille à ce que les inspecteurs techniques effectuent une vérification de la qualité de tous les articles et les entrepose ou les distribue à une unité qui en a besoin.

De quelle façon l'équipe de l'entrepôt principal D206 apporte-t-elle son soutien aux membres ou aux opérations des FAC?

En tant que membre de la grande Division du contrôle du matériel, l'équipe de l'entrepôt principal D206 joue un rôle déterminant dans le soutien de la disponibilité opérationnelle et de l'efficacité par la gestion efficace du matériel et des pièces. L'équipe appuie un large éventail d'opérations, y compris des exercices nationaux, des déploiements internationaux, des missions humanitaires et des interventions d'urgence. Elle veille à ce que les unités des Forces armées canadiennes soient équipées du matériel nécessaire pour maintenir la disponibilité opérationnelle et l'efficacité de la mission.

Où se trouve l'équipe de l'entrepôt principal D206?

L'entrepôt est situé à l'arsenal CSM dans le bâtiment D206, au 2519, rue Provo Wallis.

Y a-t-il des réalisations dignes de mention ou des faits intéressants que vous voudriez nous communiquer au sujet de l'équipe de l'entrepôt principal D206?

Au cours de la dernière année, l'équipe a apporté son soutien aux déploiements de navires de la Marine royale canadienne dans le cadre de 13 opérations, notamment les opérations REASSURANCE, PROJECTION et NANOOK.

En 2023, l'équipe de l'entrepôt a expédié un total de 2 834 727,667 lb (8 586 pièces) de matériel et a reçu un total de 7 046 133,122 lb (11 300 pièces) de matériel.

Expéditions locales

- *Expédition de 1 895 664,431 lb, pour un total de 6 819 pièces;*
- *Réception de 2 049 178, 735 lb, pour un total de 9 159 pièces.*

Expéditions vers des navires déployés

- *Expédition de 126 185,230 lb, pour un total de 198 pièces;*

- Réception de 116 323,230, pour un total de 360 pièces.

Logistique intégrée – entrepreneurs

- Expédition de 812 878,006 lb, pour un total de 1 569 pièces;
- Réception de 4 880 631,157 lb, pour un total de 1 781 pièces.