



Installation d'essais à terre (IET) des navires de combat canadien (NCC)

- séance de consultation du public -

Club de golf d'Hartlen Point

Le 3 mars 2022



ORDRE DU JOUR

Sketch represent the proposed 15 hectare

RAF future site (not to scale)

- **Bienvenue**
- **Points d'ordre administratif**
- **Exposés**
- **Période de questions**
- **Futures séances de mobilisation**



Introduction du présentateur

*Sketch represent the proposed 15 hectare
LBTF future site [not to scale]*



Capv Sean Williams
Commandant de la base
Base des Forces canadiennes Halifax



NCC et Marine royale canadienne



LE NATIONAL DEFENCE DÉFENSE
ED FORCES FORCES ARMÉES
LE NATIONAL DEFENCE DÉFENSE
CANADIAN ARMED FORCES FORCES
ÉFENSE NATIONALE NATIONAL
ADIAN ARMED FORCES FORCES
E NATIONALE NATIONAL DEFEN
ADIAN ARMED FORCES FORCES
E NATIONALE NATIONAL DEFEN
ED FORCES FORCES ARMÉES
LE NATIONAL DEFENCE DÉFENSE
CANADIAN ARMED FORCES FORCES
ÉFENSE NATIONALE NATIONAL
ADIAN ARMED FORCES FORCES
ISE NATIONALE NATIONAL DEFEN
ADIAN ARMED FORCES FORCES
E NATIONALE NATIONAL DEFEN
ED FORCES FORCES ARMÉES
LE NATIONAL DEFENCE DÉFENSE
CANADIAN ARMED FORCES FORCES
ÉFENSE NATIONALE NATIONAL
ADIAN ARMED FORCES FORCES
ISE NATIONALE NATIONAL DEFEN
ADIAN ARMED FORCES FORCES

DEFENCE DÉFENSE NATIONALE NA
RCS FORCES ARMÉES CANADIEN
FENCE DÉFENSE NATIONALE NA
DIAN ARMED FORCES FORCES AR
LE NATIONAL DEFENCE DÉFENSE
ARMED FORCES FORCES ARMÉES
NATIONAL DEFENCE DÉFENSE NA
ARMED FORCES FORCES ARMÉES
TIONAL DEFENCE DÉFENSE NATIO
RCS FORCES ARMÉES CANADIEN
FENCE DÉFENSE NATIONALE NA
DIAN ARMED FORCES FORCES AR
LE NATIONAL DEFENCE DÉFENSE
ARMED FORCES FORCES ARMÉES
NATIONAL DEFENCE DÉFENSE NA
ARMED FORCES FORCES ARMÉES
TIONAL DEFENCE DÉFENSE NATIO
RCS FORCES ARMÉES CANADIEN
FENCE DÉFENSE NATIONALE NA
DIAN ARMED FORCES FORCES AR
LE NATIONAL DEFENCE DÉFENSE
ARMED FORCES FORCES ARMÉES
NATIONAL DEFENCE DÉFENSE NA
ARMED FORCES FORCES ARMÉES

E NATIONALE NATIONAL DEFENCE DÉFENSE NATIONALE NATIONAL DEFENCE DÉFENSE NATIONALE NATIONAL DEFENCE DÉFENSE NATIONALE NATIONAL DEFENCE DÉFENSE NATIO



Livraison du NCC

- **NCC et capacité d'essai à terre (CET)**
 - **Quelle est la CET?**
 - **Pourquoi en avons-nous besoin?**
- **Comment sont livrés les NCC et la CET**
 - **Passation de marchés publics**
 - **Incidence sur la communauté locale— création d'emploi**



Questions de la part des membres de la communauté

- Les questions les plus fréquentes sont les suivantes :
 - la décision de construire à cet endroit;
 - l'accès public;
 - l'environnement.
- Elles seront toutes abordées ce soir.
- Il faut un dialogue continu.



Introduction du présentateur

*Sketch represent the proposed 15 hectare
LBTF future site [not to scale]*

M. Paul Schauerte
Directeur principal, Réalisation de projets de construction
MDN, Ottawa



Installation d'essai à terre (IET)

- **Capacité d'essai à terre par rapport à installation d'essai à terre?**
- **Exigence clé – ligne de visée sur la mer**
- **Avons-nous considéré d'autres emplacements?**
- **Comment Hartlen Point a-t-il été choisi?**



Facteurs à prendre en compte pour l'IET

- Les facteurs à prendre en compte pour le choix du site de l'IET :

- Sécurité

- Transmission par radiofréquence

- Environnement

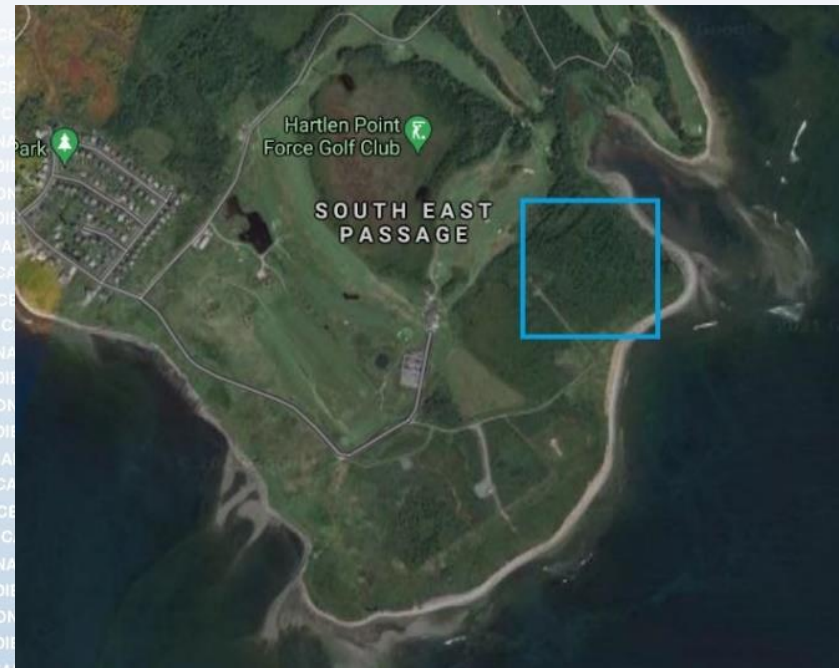
- Opérations



Emplacement de l'IET

- **Emplacement exact sur le site Hartlen Point**

- **Le carré bleu est un parmi plusieurs endroits proposés**





Emplacement de l'IET

- **Emplacement exact sur le site Hartlen Point**

- **Hartlen Point est d'environ 15 hectares**

- **Le MDN *n'utilisera pas* le site au complet pour l'IET, mais une petite superficie (c.-à-d. – 1 hectare)**

- **Le terrain de golf et la plus grande partie du site ne feront probablement pas partie de la portée de ce projet**



La communauté et l'accès

*Crœquis représentant le futur site BTF de
15 hectares proposé [pas à l'échelle].*

- **Deux perspectives : pendant et après la construction**
- **Pendant la construction :**
 - **Augmentation du trafic et de la circulation**
 - **Certaines mesures employées pour soutenir la sécurité**
 - **Quelques travaux près de la route principale**
 - **c.-à-d. amélioration des services**
- **Après la construction :**
 - **Période de fonctionnement**



La communauté et l'accès

- **L'état final après la construction générera les types de restrictions suivants :**
 - **une clôture autour d'une partie du site;**
 - **un accès limité à :**
 - **[une partie du] site ou de la zone côtière;**
 - **l'espace océanique en face du site;**
 - **l'espace aérien au-dessus du site.**



L'environnement

- **Le processus de détermination des effets environnementaux (DEE) :**
 - **Déjà en cours; s'inscrit dans la *Loi sur l'évaluation d'impact du Canada***
 - **Annoncé au moyen du Registre canadien d'évaluation environnementale (RCEE)**
 - **Pour déterminer si un projet « est susceptible de causer d'importants effets environnementaux négatifs, après la prise en compte de mesures d'atténuation. »**



L'environnement

- Un processus de DEE produira un document qui :
 - prendra en considération les éléments associés à des risques pour la faune et la flore, le sol, l'eau, etc., qui sont susceptibles d'avoir des effets négatifs
 - les mesures d'atténuation suivront
- **Travailler avec Innovation, Sciences et Développement économique (ISDE) Canada; réf. :** obtenir des permissions de l'utilisation des radiofréquences
- **L'installation doit être certifiée Leadership in Energy and Environmental Design (LEED) et adhérer à la Stratégie pour un gouvernement vert.**



Calendrier de l'IET

- **Études environnementales** presque terminées
- **Travail des consultants** déjà en cours
- **Attribution du contrat principal** automne 2021
- **Achèvement de la DEE** printemps/été 2022
- **Conception** 2022-2023
- **Construction** 2023-2025



Période de questions



Mot de la fin

- **Remerciements**

- **Remarques :**

- **Capv Williams**

- **M. Schauerte**

- **Futures séances de mobilisation**